

VALSTS ZEMES DIENESTS

TELPU GRUPAS KADASTRĀLĀS  
UZMĒRĪŠANAS LIETA

Telpu grupas kadastra apzīmējums:.....01000040005005002  
Nosaukums:.....Administratīvas telpas  
Adrese:.....Gogoļa iela 7C - 2, Rīga  
Kadastrālās uzmērīšanas datums:.....06.12.2022

Valsts zemes dienesta  
Rīgas reģionālās pārvaldes  
Klientu apkalpošanas daļas  
Klientu apkalpošanas konsultants  
M. Avots

2022.gada 19.decembrī

Izdrukas ID: 390002634780	Izdrukas datums: 12.12.2022	1 no 3
---------------------------	-----------------------------	--------

## Telpu grupas kadastrālās uzmērīšanas lieta

### 1. Kadastra objekta identifikators

1.1. Telpu grupas kadastra apzīmējums:.....01000040005005002

1.2. Nekustamā īpašuma kadastra numurs:.....Nav

### 10. Būves pamatdati

10.1. Būves kadastra apzīmējums:.....01000040005005

10.1.1. Adrese:.....Gogoļa iela 7C, Rīga

10.1.2. Nosaukums:.....Noliktava

10.1.3. Galvenais lietošanas veids:.....1220 - Biroju ēkas

10.1.4. Kopējā platība (m<sup>2</sup>):.....793.1

10.1.5. Apbūves laukums (m<sup>2</sup>):.....476.8

10.1.6. Virszemes stāvu skaits:.....2

10.1.7. Pazemes stāvu skaits:.....0

10.1.8. Telpu grupu skaits:.....2

10.1.9. Eksploatācijā pieņemšanas gads(-i):.....Nav

10.1.10. Eksploatācijas uzsākšanas gads:.....1880

10.1.11. Nolietojums (%):.....60

10.1.12. Nolietojuma aprēķina datums:.....12.12.2022

10.1.13. Kadastrālās uzmērīšanas datums:.....06.12.2022

10.1.14. Būve ir pirmsreģistrēta:.....Nē

10.1.15. Veicot kadastrālo uzmērīšanu, būve apvidū nav konstatēta:.....Nē

10.1.16. Būve atrodas vai daļēji atrodas uz zemes vienības ar kadastra apzīmējumu:.....01000040005

10.1.17. Funkcionāli saistīto ēku kadastra apzīmējumi:.....Nav

### 11. Būves tips

11.1. Būves kadastra apzīmējums:.....01000040005005

Tipa kods	Tipa nosaukums
12200101	Biroju ēkas

### 12. Būves konstruktīvie elementi

12.1. Būves ar kadastra apzīmējumu 01000040005005 konstruktīvie elementi:

Nosaukums	Konstrukcijas veids	Materiāls	Eksploatācijā pieņemšanas gads(-i)	Eksploatācijas uzsākšanas gads	Nolietojums (%)
Pamati	Ķieģeļi (lentveida)	Māla ķieģeļi	Nav	1880	60
Ārsienas un karkasi	Ķieģeļu mūris (1,5 līdz 2,5 ķieģeļu biezumā)	Māla ķieģeļi	Nav	1880	60
Pārsegumi	Koka siju pārsegums ar koka aizpildījumu	Koka dēļi, Koka sijas	Nav	1880	60
Jumts (nesošā konstrukcija)	Koka konstrukcijas	Koka spāres	Nav	1880	60
Jumts (segums)	Azbestcimenta loksnes	Azbestcimenta loksnes	Nav	1971	60

### 13. Būves apjoma rādītāji

13.1. Būves ar kadastra apzīmējumu 01000040005005 apjoma rādītāji:

Apjoma rādītāja veids	Apjoma rādītāja nosaukums	Apjoms un mērvienība	Tipa/ elementa kods	Tipa/ elementa nosaukums
Apbūves laukums	Nav	476.8 apbūves laukuma kv.m.	Nav	Nav
Kopējā platība	Nav	793.1 kv.m.	Nav	Nav
Būvtilpums	Nav	3099 kub.m.	Nav	Nav

### 14. Kopējās platības sadalījums pa platību veidiem

14.1. Telpu grupa ar kadastra apzīmējumu.....01000040005005002

Izdrukas ID: 390002634780	Izdrukas datums: 12.12.2022	2 no 3
---------------------------	-----------------------------	--------

Skaidrojumi:

Nav – Kadastra informācijas sistēmā dati nav reģistrēti; Neregistrē – atbilstoši normatīvajiem aktiem dati netiek reģistrēti

14.1.1. Kopējā platība (m <sup>2</sup> ).....	397.9
14.1.1.1. Lietderīgā platība (m <sup>2</sup> ).....	Nav
14.1.1.1.1. Dzīvokļu kopējā platība (m <sup>2</sup> ).....	Nav
14.1.1.1.1.1. Dzīvokļu platība (m <sup>2</sup> ).....	0
14.1.1.1.1.1.1. Dzīvojamā platība (m <sup>2</sup> ).....	0
14.1.1.1.1.1.2. Dzīvokļu palīgtelpu platība (m <sup>2</sup> ).....	0
14.1.1.1.1.2. Dzīvokļu ārtelpu platība (m <sup>2</sup> ).....	0
14.1.1.1.2. Nedzīvojamo telpu platība (m <sup>2</sup> ).....	397.9
14.1.1.1.2.1. Nedzīvojamo iekštelpu platība (m <sup>2</sup> ).....	397.9
14.1.1.1.2.2. Nedzīvojamo ārtelpu platība (m <sup>2</sup> ).....	0
14.1.1.2. Koplietošanas palīgtelpu platība (m <sup>2</sup> ).....	0
14.1.1.2.1. Koplietošanas iekštelpu platība (m <sup>2</sup> ).....	0
14.1.1.2.2. Koplietošanas ārtelpu platība (m <sup>2</sup> ).....	0

### 16. Telpu grupas pamatdati

16.1. Telpu grupas kadastra apzīmējums:.....	01000040005005002
16.1.1. Adrese:.....	Gogoļa iela 7C - 2, Rīga
16.1.2. Nosaukums:.....	Administratīvas telpas
16.1.3. Lietošanas veids:.....	1220 - Biroja telpu grupa
16.1.4. Stāvs (stāvi), kurā atrodas telpu grupa:.....	1, 2
16.1.5. Telpu skaits:.....	15
16.1.6. Kopējā platība (m <sup>2</sup> ):.....	397.9
16.1.7. Kadastrālās uzmērīšanas datums:.....	06.12.2022
16.1.8. Eksploatācijā pieņemšanas gads(-i):.....	Nav
16.1.9. Telpu grupa ietilpst dzīvokļa īpašumā ar kadastra numuru:.....	Nav
16.1.10. Telpu grupa ietilpst būvē ar kadastra apzīmējumu:.....	01000040005005
16.1.11. Būve atrodas vai daļēji atrodas uz zemes vienības ar kadastra apzīmējumu:.....	01000040005

### 17. Telpu grupas kopējās platības sadalījums pa telpu veidiem un telpu raksturojošie rādītāji

17.1. Telpu grupas kadastra apzīmējums:.....01000040005005002

Numurs	Nosaukums	Veids	Stāvs	Augstums (m)	Mazākais augstums (m)	Lielākais augstums (m)	Platība (m <sup>2</sup> )	Eksploatācijā pieņemšanas gads(-i)
1	Kāpņu telpa	4 - Nedzīvojamā iekštelpa	1	3.15	3.15	3.15	2.2	Nav
2	Iekštelpa	4 - Nedzīvojamā iekštelpa	2	2.67	2.67	2.67	131.7	Nav
3	Iekštelpa	4 - Nedzīvojamā iekštelpa	2	2.68	2.6	2.75	122.9	Nav
4	Trenažieru zāle	4 - Nedzīvojamā iekštelpa	2	2.59	2.59	2.59	51	Nav
5	Sporta zāle	4 - Nedzīvojamā iekštelpa	2	2.56	2.56	2.56	27.2	Nav
6	Dušas telpa	4 - Nedzīvojamā iekštelpa	2	2.42	2.42	2.42	1.8	Nav
7	Tualete	4 - Nedzīvojamā iekštelpa	2	2.5	2.5	2.5	1.3	Nav
8	Tualete	4 - Nedzīvojamā iekštelpa	2	2.49	2.49	2.49	1.6	Nav
9	Ģērbtuve	4 - Nedzīvojamā iekštelpa	2	2.47	2.47	2.47	3.5	Nav
10	Tualete	4 - Nedzīvojamā iekštelpa	2	2.42	2.42	2.42	1.3	Nav
11	Kabinets	4 - Nedzīvojamā iekštelpa	2	2.76	2.76	2.76	13.1	Nav
12	Kabinets	4 - Nedzīvojamā iekštelpa	2	2.75	2.75	2.75	14.8	Nav
13	Pieliekamais	4 - Nedzīvojamā iekštelpa	2	2.7	2.7	2.7	1.4	Nav
14	Gaitenis	4 - Nedzīvojamā iekštelpa	2	2.7	2.7	2.7	13.3	Nav
15	Kabinets	4 - Nedzīvojamā iekštelpa	2	2.7	2.7	2.7	10.8	Nav

### 18. Labiekārtojumi

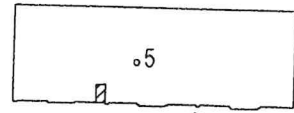
18.1. Telpu grupas kadastra apzīmējums:.....01000040005005002

Reģistrētie labiekārtojumi	Noteikšanas veids (ja ir)	Apjoms (ja ir)
Aukstā ūdens apgāde. Centralizētā	Apvidū ir konstatēts	
Citi, iepriekš neklasificēti, labiekārtojumi. Pods / pusuārs / bidē	Apvidū ir konstatēts	
Citi, iepriekš neklasificēti, labiekārtojumi. Vanna / duša	Apvidū ir konstatēts	
Elektroapgāde. Centralizētā	Apvidū ir konstatēts	
Kanalizācija. Centralizētā	Apvidū ir konstatēts	
Vēdināšana. Dabiskā	Apvidū ir konstatēts	

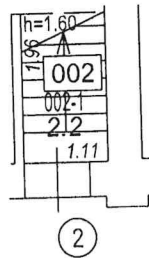
18.1.1. Labiekārtojumu datums: .....06.12.2022

Būves punkta koordinātas  
Latvijas koordinātu sistēmā LKS-92

Punkta nr	x	y
5	311242.43	507429.14



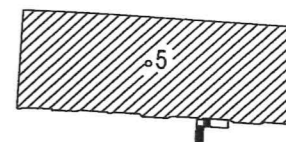
Gogļa iela



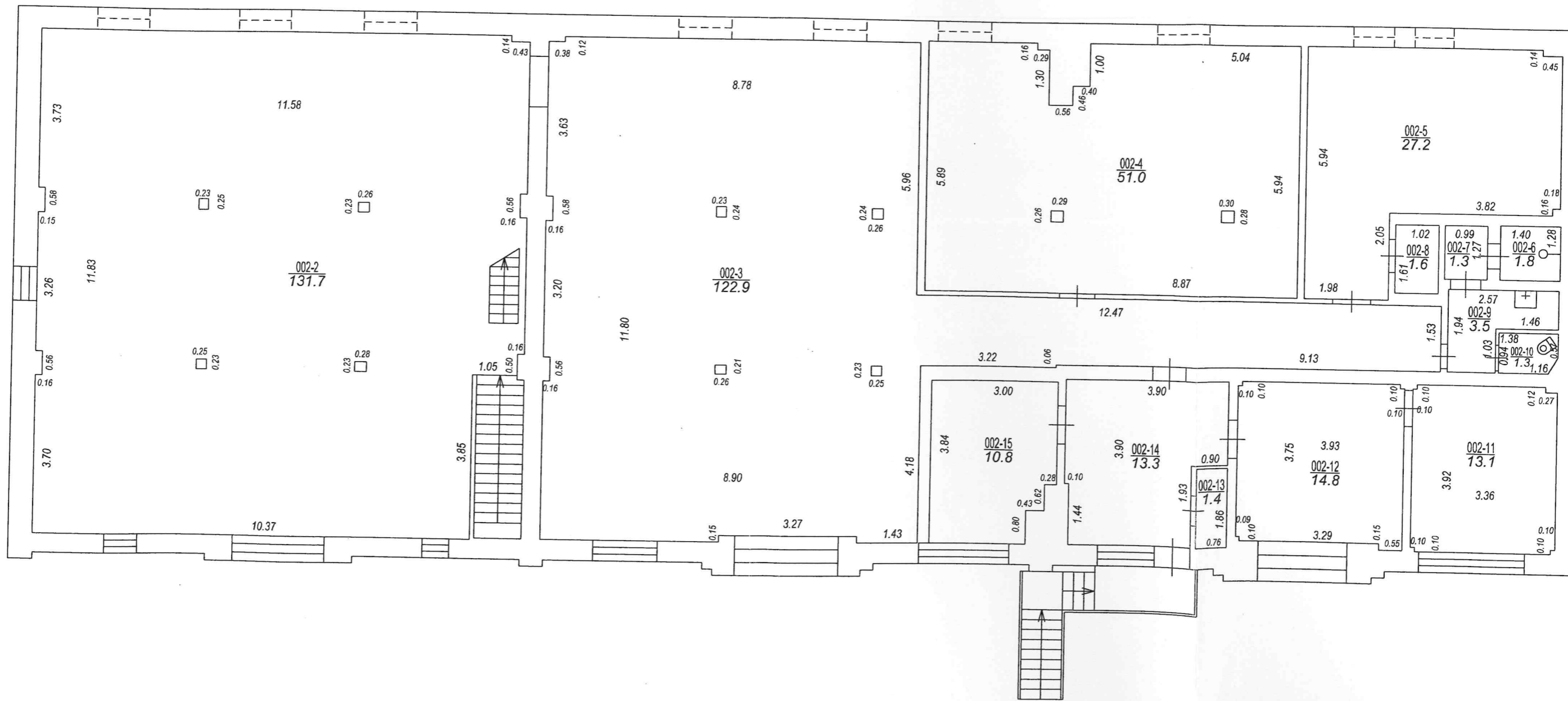
TELPU GRUPAS PLĀNS		
KADASTRA APZĪMĒJUMS	MĒROGS	LPP.
01000040005005002	1 : 100	4

Būves punkta koordinātas  
Latvijas koordinātu sistēmā LKS-92

Punkta nr	x	y
5	311242.43	507429.14



Gogoļa iela



TELPU GRUPAS PLĀNS		
KADAŠTRA APZĪMĒJUMS	MĒROGS	LPP.
01000040005005002	1 : 100	5